

Speichern Sie die Daten...

Arbeiten Sie im Team

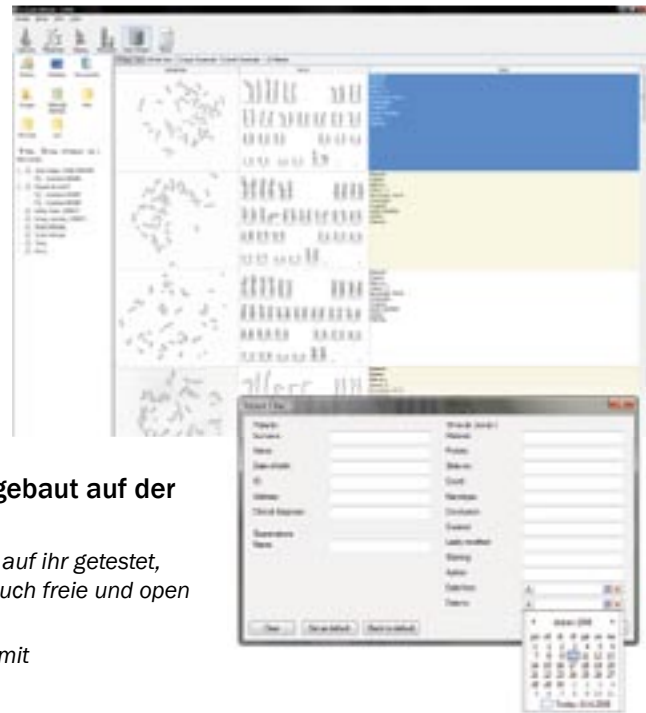
- Verwaltung von Benutzerberechtigungen, simultane Zugriffskontrolle, Unterstützung von mehreren gleichzeitigen Datenbankverbindungen.

Erstellen Sie eine benutzerdefinierte Datenbank

- Die Datenbankstruktur kann den spezifischen Anforderungen des Labors angepasst werden...

Suchen Sie Daten effizient durch

- Ein fortgeschrittenes Filterwerkzeug ist integriert (einschließlich der absoluten und relativen Daten und Zeitfilter), gewöhnliche Sortierungseigenschaften.



Nutzen Sie die leistungsstarke Datenbanklösung aufgebaut auf der SQL Datenbankplattform

- Ursprünglich für die Oracle Datenbankplattform entwickelt und auf ihr getestet, ist aber auch für andere Plattformen verfügbar, dazu gehören auch freie und open source Datenbanken.
- SQL Datenbanken bieten die komplette benötigte Infrastruktur mit Sicherungskopien, Netzwerkunterstützung usw.

Erstellen Sie ein Bericht...

Erstellen Sie einen einfachen Bericht

- Leicht zu bedienender „Was Sie sehen, bekommen Sie auch“ Berichteditor mit der Datei importieren Funktion.

Entwerfen Sie eine Berichtvorlage

- Dynamische Verbindung der Berichtvorlage Einträge (Textfelder, Bildbereiche) zu den Datenbank Aufzeichnungen.

Exportieren Sie die Bogen ins PDF

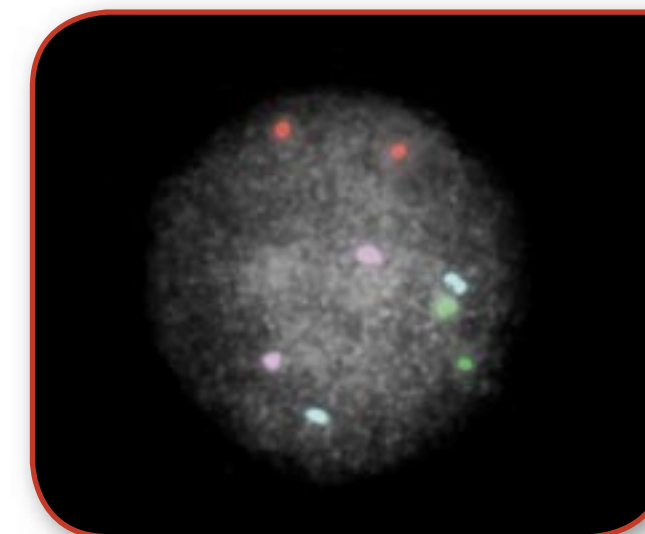
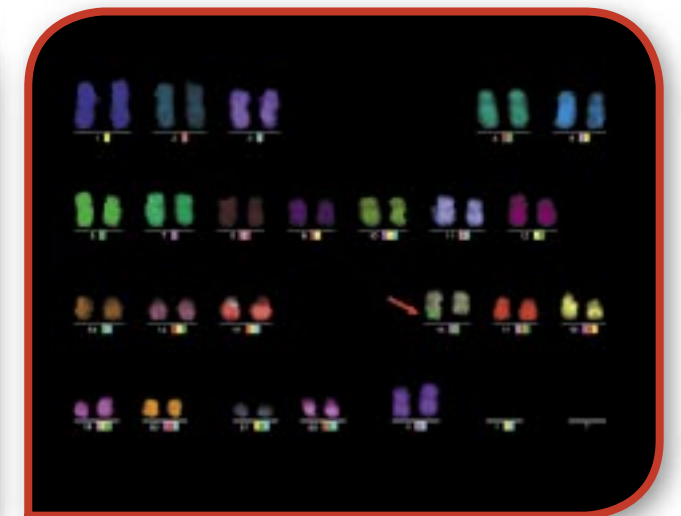
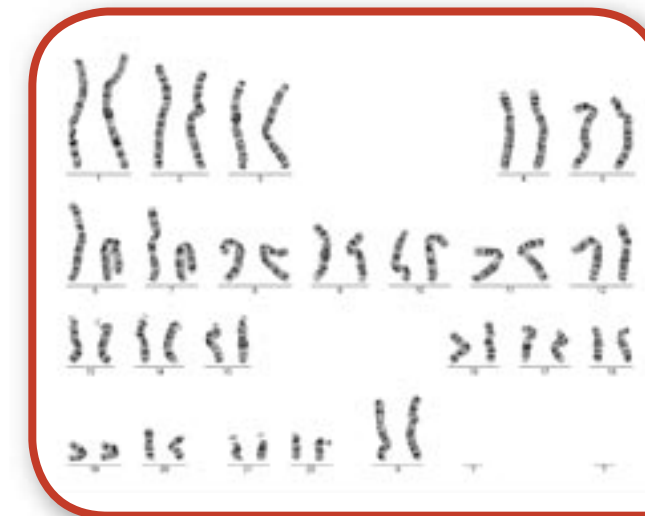
- Einfacher Export liefert Ihnen Berichte die sofort veröffentlicht werden können.



LUCIA Cytogenetics 2

improves your image

Bildanalyse Systeme für Zytogenetik



Moderne graphische, mit Windows Vista® kompatible Benutzerumgebung

Ergonomisch angeordnete Bedienelemente

Kontextabhängige, dem optimalen Arbeitsablauf andeutende Hilfe

Einen einfachen Inhaltsmanager mit integriertem Datei sowie auch Datenbank Speichersystem

<http://www.lucia.cz>

Laboratory Imaging, spol. s r. o.

Za Drahou 171/17, CZ - 102 00 Prague 10, Tel: +420 272 081 400, cytogenetics@lim.cz, www.lucia.cz

Erfassen Sie ein Bild...

Wählen Sie eine Ihren Anforderungen entsprechende Kamera aus

- Kostengünstige sowie auch gekühlte, hoch sensitive Digitalkameras stehen zur Verfügung.

Erzielen Sie eine optimale Hardware Konfiguration

- Eine ganze Reihe von Computer gesteuerten Geräten wie motorisierte Mikroskope, Filterscheiben oder Scann-Tische stehen Ihnen zur Verfügung.

Lassen Sie die Arbeit von der Autobelichtung erledigen

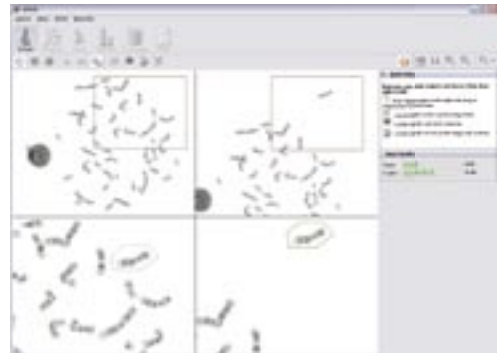
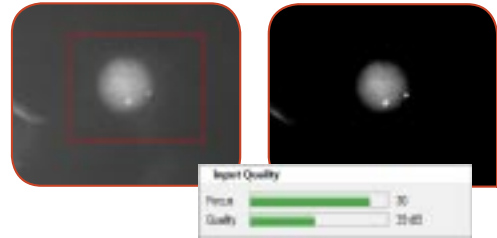
- Der kontinuierliche Autobelichtungs-Algorithmus gleicht entweder die Intensität der ganzen Szene oder nur der vom Benutzer definierten Region des Interesses aus (für die Verwendung bei Fluoreszenz Mikroskopie gedacht).

Versichern Sie sich, dass Sie die gewünschte Qualität erhalten

- Die Applikation ist mit einem automatischen System der Qualitätsauswertung ausgestattet.

Nehmen Sie auch ein Bild auf, das nicht in Ihr Sichtfeld passt

- Unser nahtloser Heftalgorithmus sorgt dafür, dass keiner das Zusammenfügen unserer Bilder aus mehreren Feldern erkennen kann.
- Chromosome, die viel zu weit von dem Metaphasen Zentrum liegen, könne in eine bessere Position verschoben werden.



Verbessern Sie es...

Schauen Sie sich ihr Bild gut an

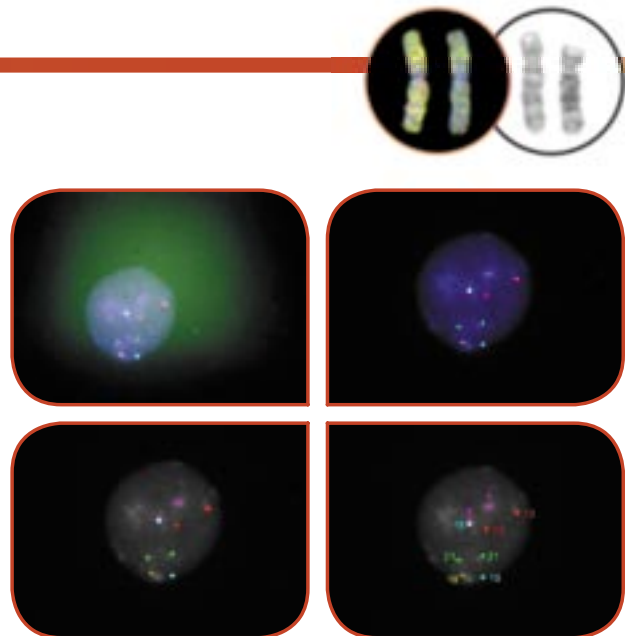
- Antialias-Bildrendering von höchster Qualität, mitsamt true color BildschirmEinstellung von mehrfarbigen Fluoreszenz Bildern die der Emissionswellenlänge entsprechen, steht zur Verfügung.

Verbessern Sie das Bild

- Sollten Sie sie brauchen, stehen Ihnen verschiedene Einstellungsfunktionen wie Kontrast, Bereichkontrast, Farbverbesserung, usw. zur Verfügung. Das Bandmuster wird automatisch verbessert.

Beschriften Sie die Bilder

- Pfeile und Textbezeichnungen können eingefügt und zusammen mit dem Bild gespeichert werden.
- Sie können eine einfache Chromosomenzählung Prozedur durchführen.



Erstellen Sie ein Karyotyp...

Mit einem Klicken erhalten Sie das Ergebnis

- Chromosomklassifikation und andere Aufgaben werden automatisch durchgeführt.

Korrigieren Sie die möglichen Abweichungen

- Dabei hilft Ihnen die Chromosomenabschneidung, Formbearbeitung und das Werkzeug zum Lösen von Überlappungen.
- Automatisches Zoomen und Verschieben außerhalb des Bildbereiches werden Sie auch Hilfreich finden.

Organisieren Sie das Karyotyp

- Drag and drop, Rotation, Spiegeln und Ausrichten von einzelnen Chromosomen kann im Karyotyp Bild durchgeführt werden.

Wählen Sie Chromosomen aus, die individuell bearbeitet werden müssen

- Bildbearbeitung von ausgewählten Chromosomen oder einer ganzen Gruppe.

Finden Sie Chromosomen im entsprechenden Metaphasenbild

- Gleichzeitiges Abbilden vom Karyogramm und Metaphasenbild verkoppelt dieselben Chromosomen.

Details beobachten

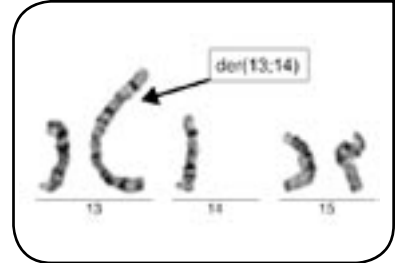
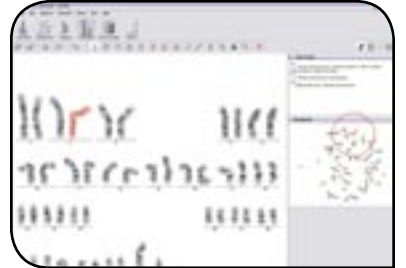
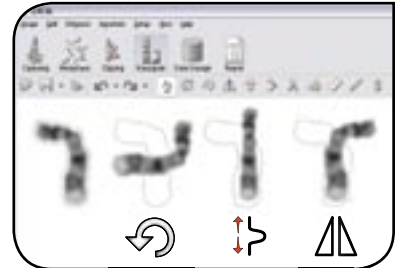
- Verwenden Sie das Vergrößerungsglas Werkzeug.

Benutzen Sie vordefinierte Ideogramme

- Ideogramme für verschiedene Techniken und Bandaufösungen (G400, G550, G850, R400 usw.)

Beschriften Sie das Karyogramm

- Pfeile und Textbezeichnungen können eingefügt und zusammen mit dem Bild gespeichert werden.



Verfolgen Sie den Arbeitsverlauf...

Gehen Sie komfortabel Ihren Arbeitsverlauf durch

- Verwenden Sie die Fähigkeit mehrere Arbeitsschritte zurück und nach vorne zu gehen, Die Anzahl der gespeicherten Schritte Ihrer Arbeitsgeschichte ist unbegrenzt.

